



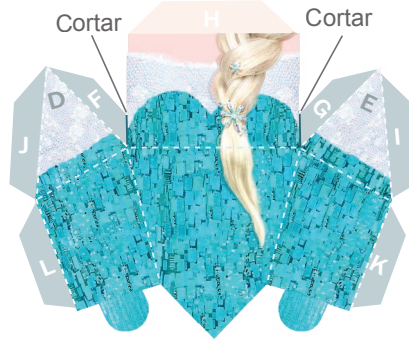
Tronco



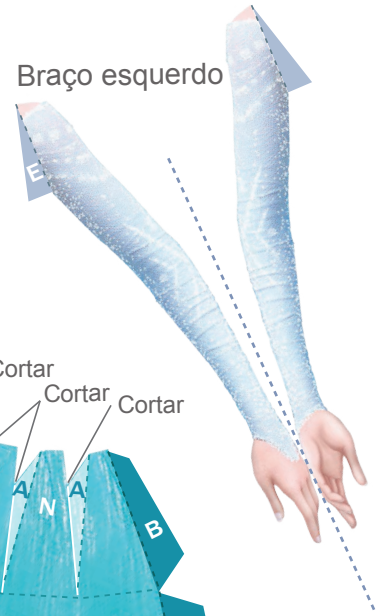
Costas



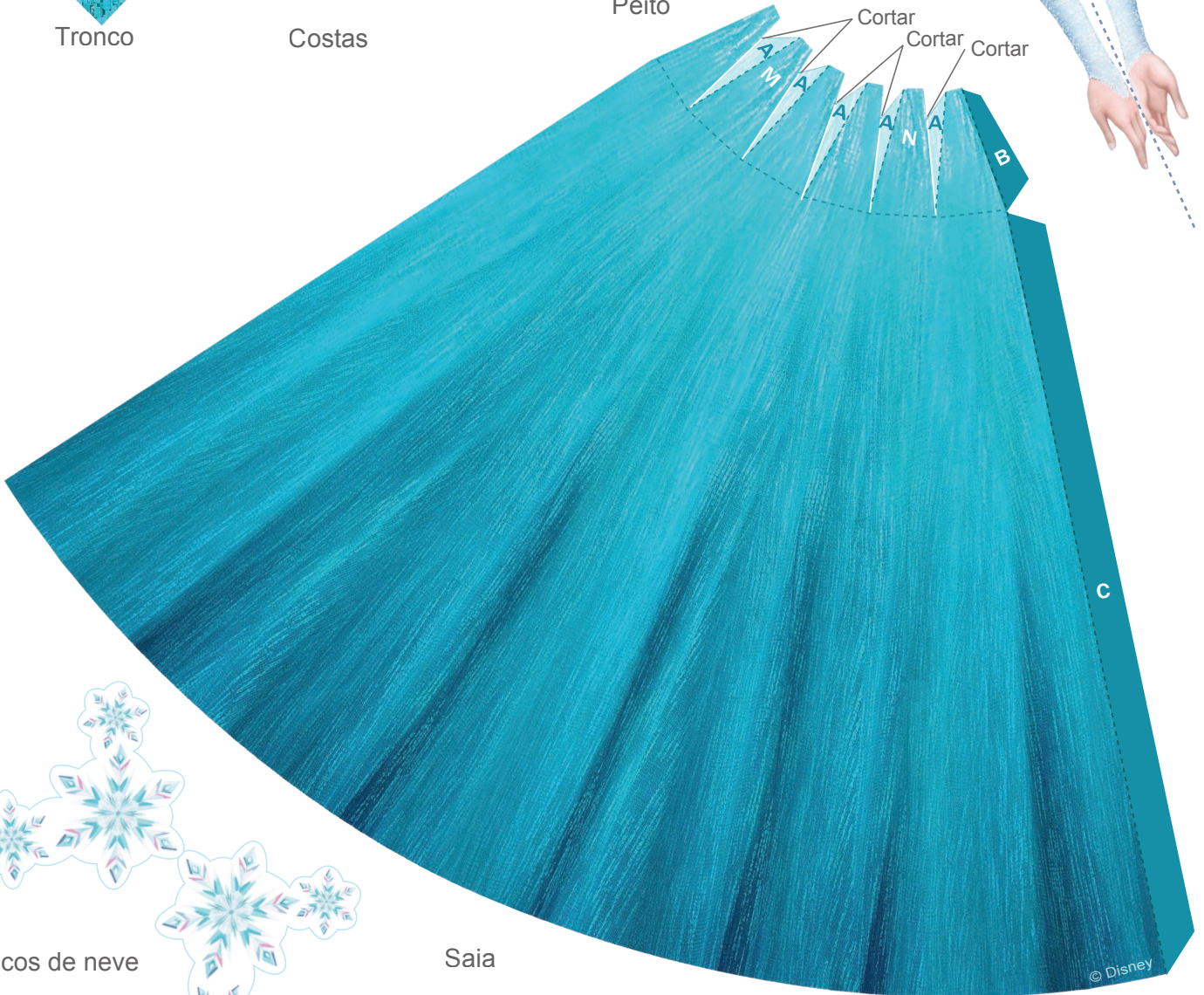
Braço direito



Peito



Braço esquerdo



Saia



Flocos de neve

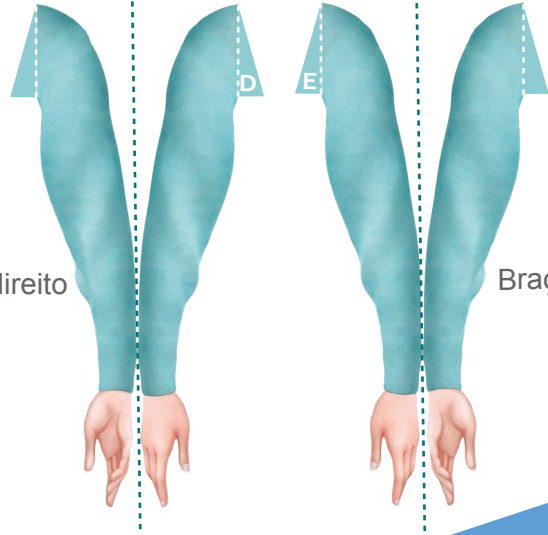
- 1** Imprima o modelo em papel sulfite e cole-o em cartolina, para que fique mais firme. Recorte cada pedaço com tesoura, sem cortar ao longo das linhas pontilhadas – são a referência de onde você deve dobrar o papel.
- 2** Alinhe as costas de Elsa com seu tronco e cole-os para que a boneca tenha dois lado. Quando a cola secar, dobre a parte inferior do tronco voltada para você ao longo da linha pontilhada azul.
- 3** Então, dobre a face de Elsa para o lado oposto de você, ao longo da linha dourada nos ombros dela.
- 4** Com a peça do peito de Elsa, dobre ao longo de cada linha pontilhada. Faça todas as dobras para o lado oposto de você, voltadas para o lado sem impressão do papel. Cole a aba G e a aba F à parte branca atrás do peito.
- 5** Passe cola na aba H do peito da Elsa e pressione-a de encontro com a área H do tronco da princesa. Certifique-se de que os ombros estejam alinhados corretamente.
- 6** Quando a cola secar, adicione cola às abas I, J, K e L e fixe-as no lugar correspondente no tronco. Segure as partes juntas enquanto a cola seca. Você deve precisar de um lápis ou caneta para posicionar as abas dentro do peitoral corretamente.
- 7** Dobre cada um dos braços de Elsa ao meio e cole-os para que o modelo tenha dois lados. Garanta o alinhamento antes que a cola seque. Junte os braços às laterais do corpo de Elsa abaixo de cada ombro colando a aba E à área E e a aba D à área D.
- 8** Corte fendas na parte de cima da saia ao longo das linhas brancas, em oposição ao lado em que você dobrou cada aba A. Começando da direita para a esquerda com o lado colorido da saia voltado para você, cole cada aba A à parte traseira do pedaço da saia próxima a ela para criar pregas.
- 9** Quando você terminar de colar as abas A você deve achar mais fácil colar a aba C ao interior da saia antes de colar a prega final da aba B.
- 10** Junte o tronco completo de Elsa à saia colando o lado branco das abas na cintura à parte superior da saia sobre as áreas identificadas por M e N. O vinco da saia deve estar atrás.
- 11** Dobre os flocos de neve e cole ambos os lados. Cole-os na ponta da palma da mão estendida de Elsa.
- 12** Por último, você pode adicionar a capa de Elsa usando tule azul brilhante de 23 cm de comprimento por 13 cm de largura. Corte o tule no formato de um balão com uma das pontas com largura de 5 cm e a outra mantendo os 13 cm de largura. Cole as pontas da borda menor ao redor da borda superior do vestido, ao longo das costas e laterais abaixo dos braços.



Tronco



Costas



Braço direito

Braço esquerdo

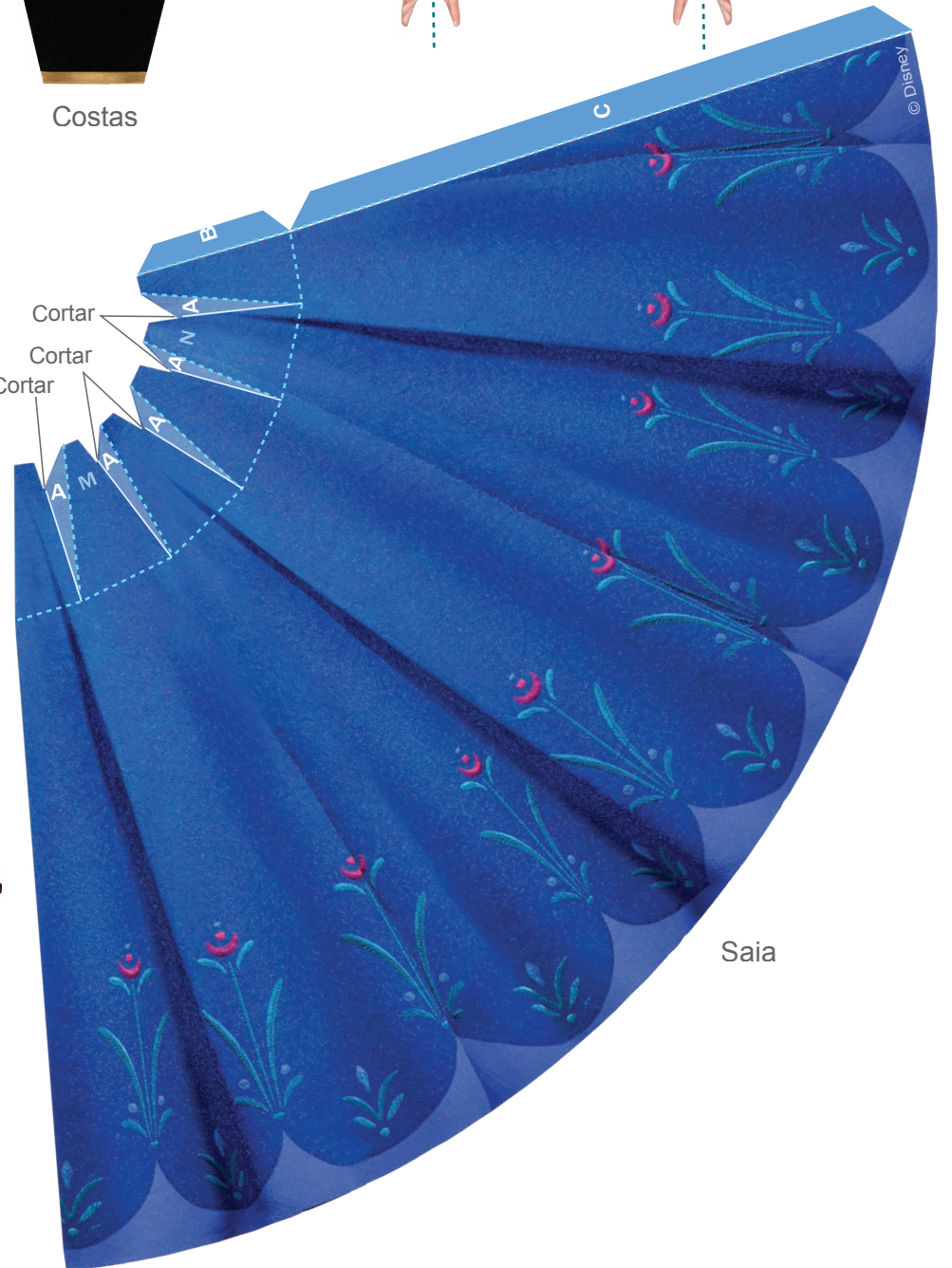


Peito

Cortar
Cortar
Cortar



Capa (frente)



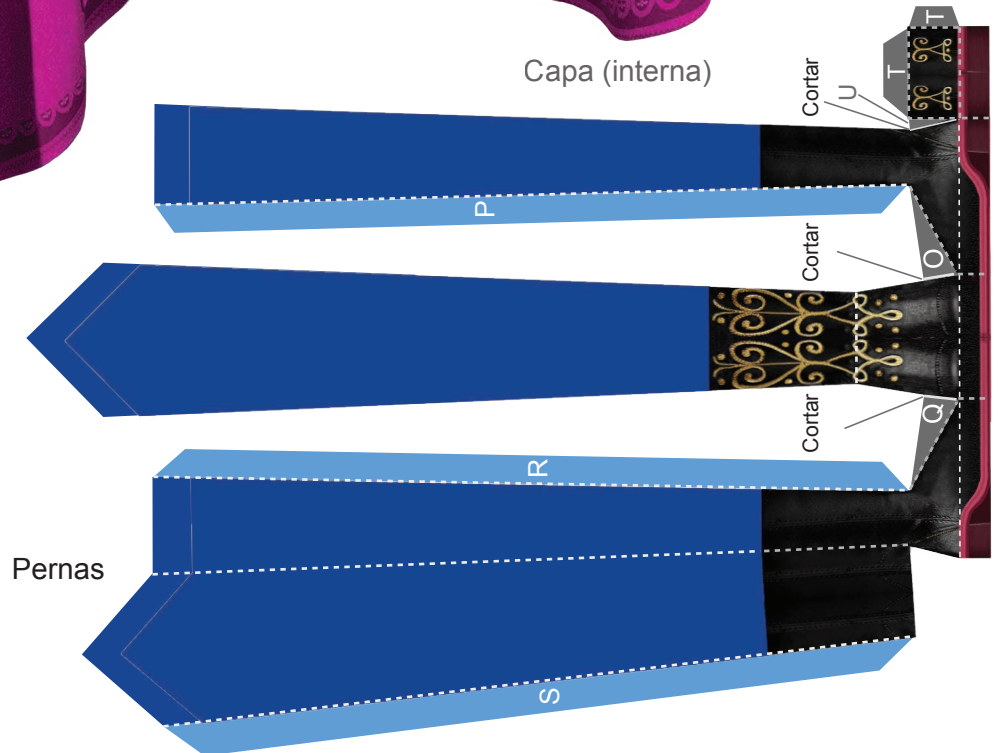
Saia



Capa (costas)



Capa (interna)



- 1** Imprima o modelo em papel sulfite e cole-o em cartolina, para que fique mais firme. Recorte cada pedaço com tesoura, sem cortar ao longo das linhas pontilhadas – são a referência de onde você deve dobrar o papel.
- 2** Alinhe as costas de Anna com seu tronco e cole-os para que a boneca tenha dois lado. Quando a cola secar, dobre a parte inferior do tronco voltada para você ao longo da linha pontilhada azul.
- 3** Então, dobre a face de Anna para o lado oposto de você, ao longo da linha dourada nos ombros dela.
- 4** Com a peça do peito de Anna, dobre ao longo de cada linha pontilhada. Faça todas as dobras para o lado oposto de você, voltadas para o lado sem impressão do papel. Cole a aba G e a aba F à parte branca atrás do peito.
- 5** Passe cola na aba H do peito da Anna e pressione-a de encontro com a área H do tronco da princesa. Certifique-se de que os ombros estejam alinhados corretamente.
- 6** Quando a cola secar, adicione cola às abas I, J, K e L e fixe-as no lugar correspondente no tronco. Segure as partes juntas enquanto a cola seca. Você deve precisar de um lápis ou caneta para posicionar as abas dentro do peitoral corretamente.
- 7** Dobre cada um dos braços de Anna ao meio e cole-os para que o modelo tenha dois lados. Garanta o alinhamento antes que a cola seque. Junte os braços às laterais do corpo de Anna abaixo de cada ombro colando a aba E à área E e a aba D à área D.
- 8** Corte fendas na parte de cima da saia ao longo das linhas brancas, em oposição ao lado em que você dobrou cada aba A. Começando da direita para a esquerda com o lado roxo da saia voltado para você, cole cada aba A à parte traseira do pedaço da saia próxima a ela para criar pregas.
- 9** Quando você terminar de colar as abas A você deve achar mais fácil colar a aba C ao interior da saia antes de colar a prega final da aba B.
- 10** Junte o tronco completo de Anna à saia colando o lado branco das abas na cintura à parte superior da saia sobre as áreas identificadas por M e N. O vinco da saia deve estar atrás.
- 11** Para montar as pernas da Anna, faça cortes ao longo das linhas brancas, onde indicado, e dobre ao longo de todas as linhas pontilhadas. Comece colando a aba O à parte de trás das botas, então cole a aba P à parte de trás das pernas. Trabalhe mais nas pernas colando Q, R e S. Finalize as pernas colando as abas T e U atrás dos saltos. Passe cola ao longo da borda superior das pernas e fixe-as no local certo sob a saia.
- 12** Se você decidir colocar a capa em Anna, cole a capa de dentro e a capa de fora, uma junto da outra, para que o modelo tenha dois lados. Cole a frente da capa à frente de Anna, alinhando corretamente o cabelo. Cole a capa às costas, alinhando com o cabelo e os ombros. Cole os ombros e laterais da frente e das costas da capa juntas.